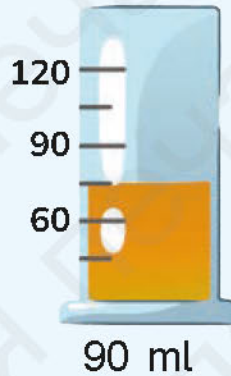
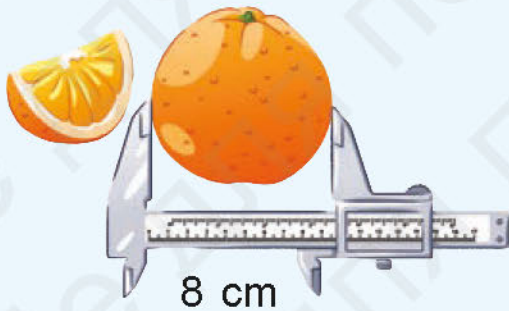


Yondosh mavzu:
foydali sharbatlar.

Shkala, shtrixlar, bo'linma,
sonli nur.



1. Bu uskunalar yordamida qanday kattaliklar o'lchanadi? Har bir kattalik qanday qiymatga ega? Bu kattaliklardan foydalanib, apelsinlar haqida ma'lumot tayyorlang.

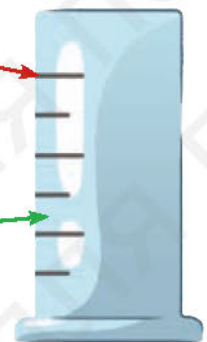


Turli kattaliklarni o'lchash uchun uskunalarga shkalalar – shtrix va sonlardan iborat maxsus belgilar kiritiladi. Ikki qo'shni shtrix oralig'i bo'linma deb ataladi.



Shtrixlar

Bo'linmalar

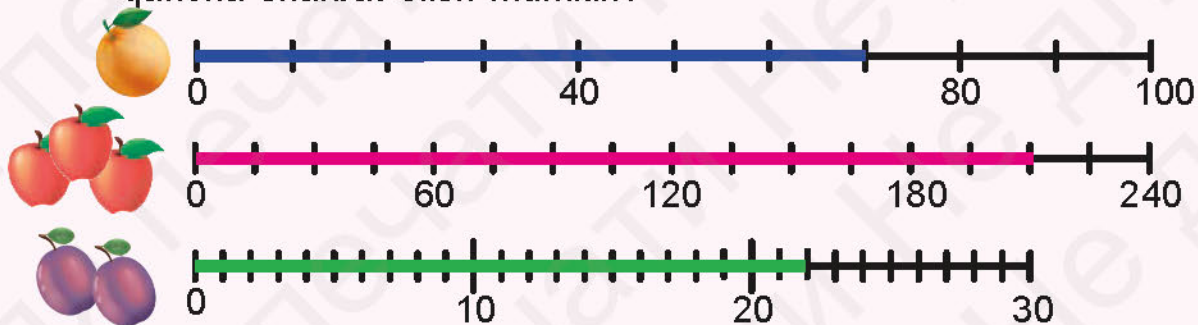


Bo'linmaning qiymati – bu bitta bo'linmaga to'g'ri keladigan birliklar miqdori.

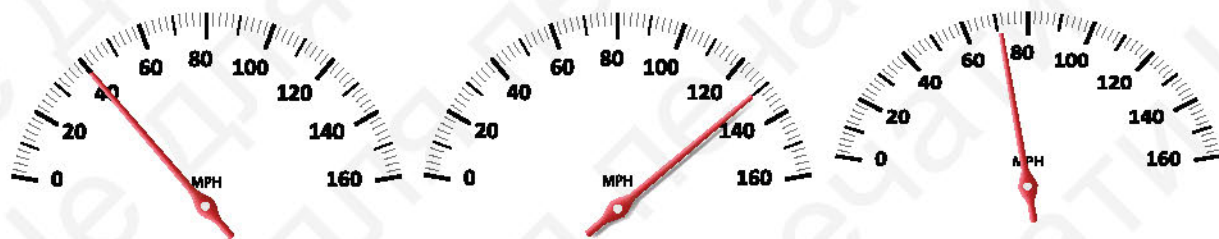
41. Sonli nur va shkala



2. To'g'ri shkaladagi bo'linma qiymatini toping. Rangli kesmalar ushbu mevalardan qancha sharbat chiqisini ko'rsatadi. Bitta mevadani qancha sharbat olish mumkin?



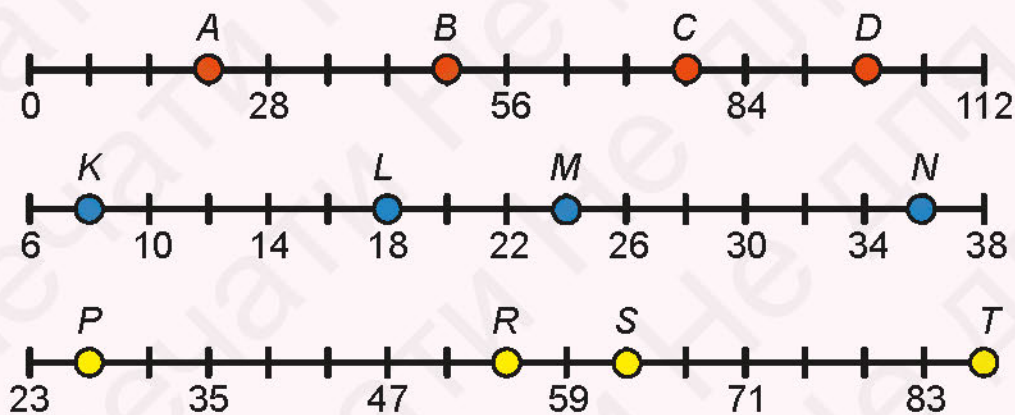
3. Rasmda uchta avtomobilning spidometri tasvirlangan. Qaysi avtomobilning tezligi eng yuqori?



4. Daftaringizga uzunligi 10 cm bo'lgan kesma chizing. Uni shtrixlar bilan 5 ta teng qismga bo'ling. Uning boshi va oxiriga mos holda 0 va 40 sonlarini qo'ying. Har bir shtrix qarshisiga qaysi sonni yozish kerak? Bu shkala bo'inmalarining qiymati nimaga teng?



5. Ushbu harflarga mos keladigan sonlarni ayting.





6. Do'konga 36 quti magiz va undan 2 marta ko'p quti yong'oq keltirildi. Bir quti magizning massasi 3 kg, bir quti yong'oqning massasi esa 7 kg. Nima ko'p va qancha ko'p keltirilgan: magizmi yoki yong'oqmi?



7. Masalalarga doir ifodalar yozing.
- 7 kg anordan 2940 millilitr sharbat chiqadi. 5 kg anordan qancha sharbat chiqadi?
 - Kompot uchun 450 gramm olma, 260 gramm olcha va x gramm olxo'ri tayyorlab qo'yildi. Kompotga hammasi bo'lib necha kilogramm meva solindi?
 - Mevalar bo'yi a cm, eni b cm va balandligi d cm bo'lgan qutiga joylandi. Qutining hajmi nimaga teng?



8. 5 ta qutining har biriga yoki magiz, yoki yong'oq joylangan. Barcha yong'oqlar massasi magizlar massasidan 2 marta ortiq. Yong'oqlar qaysi qutilarga joylangan?



9. Hisoblang. Meva sharbatiga shakar yoki asal qo'shib tayyorlangan ichimlik qanday ataladi?

$$6780 : (34 \cdot 80 - 90 \cdot 30)$$

A 2 680

K 80

N 12 500

R 20

I 144

M 2 720

O 2 700

S 339



10. a) Daftaringizga 12cm uzunlikdagi kesma chizing. Unga har 3 katakda shtrixlar qo'ying. Shtrixlar ostiga 15, 30, ..., 120 sonlarini yozing.

b) Sonli o'qda $T(60)$, $C(25)$, $R(80)$, $U(100)$, $I(35)$, $S(110)$ nuqtalarini belgilang. Harflar qanday tartibda joylashgan bo'lsa, shunday tartibda yozing. Qanday inglizcha so'z hosil bo'ldi? Bu o'simlikning qanday foydasi bor?